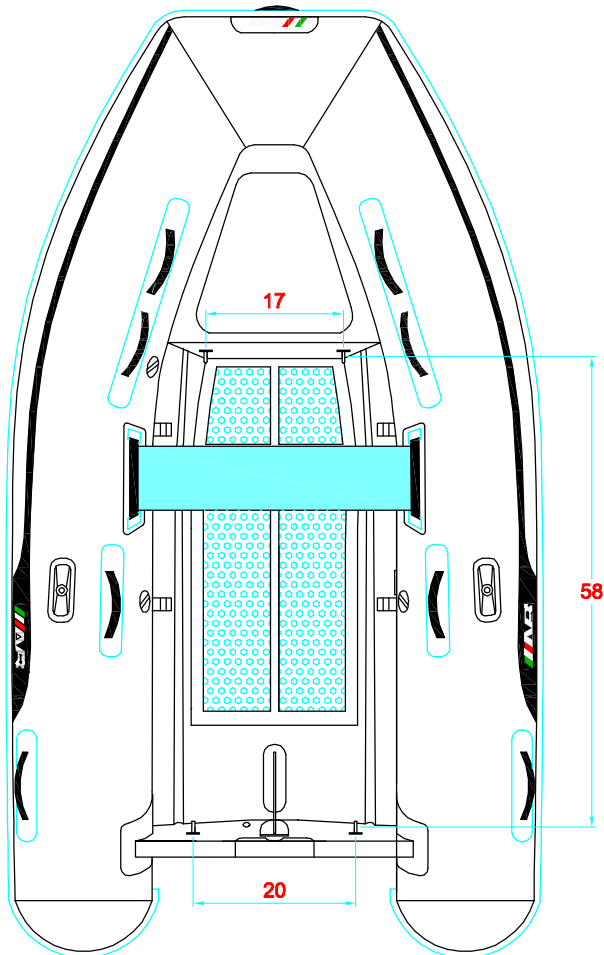


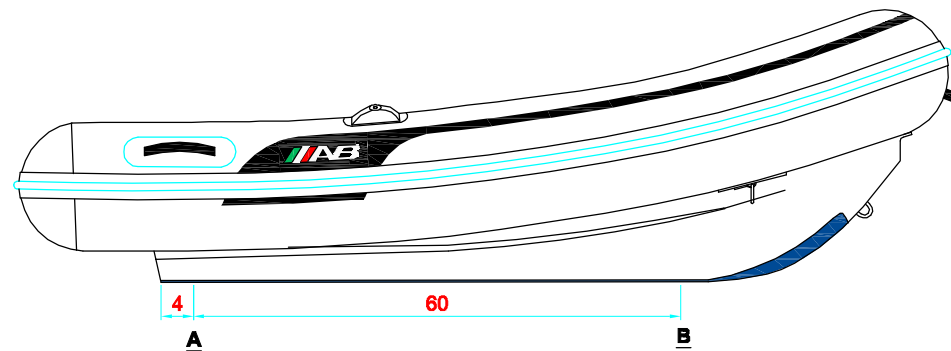
REV. 3

# LAMMINA 9.5 AL

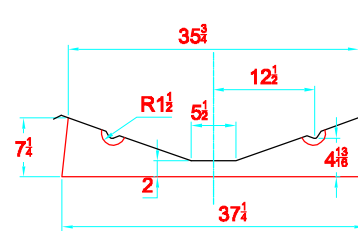
320 - 6 - 1



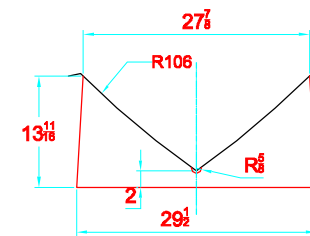
**-LOCATION AND DISTANCE OF DAVIT LIFTING POINTS**  
**UBICACION Y DISTANCIA DE LOS GANCHOS DE IZADO**



**LONGITUDINAL PROFILE**  
**PERFIL LONGITUDINAL**



**TRANSVERSAL SECTION "A"**  
**SECCION TRANSVERSAL "A"**



**TRANSVERSAL SECTION "B"**  
**SECCION TRANSVERSAL "B"**

**-RECOMMENDED CHOCK LOCATION AND BUILDING DIMENSIONS**  
**UBICACION DE LAS CUNAS Y SUS MEDIDAS DE FABRICACION**

**-VERIFY MEASUREMENTS WITH ACTUAL HULL**  
**VERIFICAR MEDIDAS DE ACUERDO A CASCO ACTUAL**

**NOTES:** 1.- ALL DIMENSIONS IN INCHES  
2.- MEASURES FROM CENTER OF CHOCK'S SURFACES