

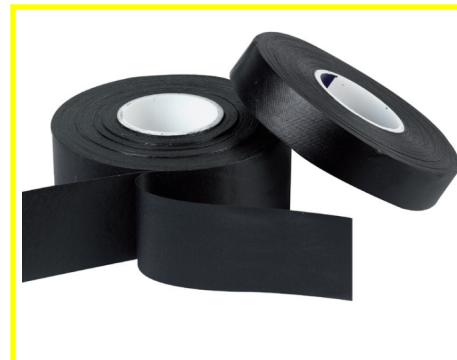


AGGLOTAPE

Nastro autoagglomerante di alta qualità

DESCRIZIONE PRODOTTO

L' **AGGLOTAPE** è un nastro auto-agglomerante idoneo per applicazioni dove è richiesta un ottimo isolamento elettrico ed elevate caratteristiche chimico fisiche. La sua struttura, priva di porosità, permette applicazioni sempre impermeabili. La perfetta amalgama viene garantita dall'allungamento del nastro e dalla sovrapposizione dello stesso durante la stesura. Garantisce un'ottima flessibilità anche a basse temperature (-50 °C)



L'AGGLOTAPE è disponibile in due larghezze

CARATTERISTICHE PRINCIPALI

Nastro auto-agglomerante di alta qualità:

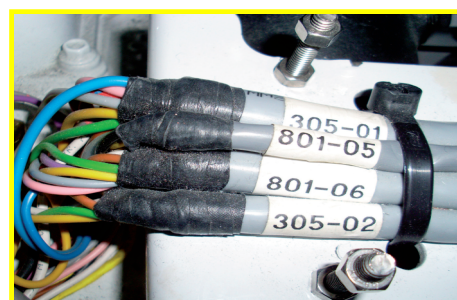
- Di facile utilizzo e applicazione
- Utilizzo pulito senza necessità di riscaldare.
- Elevate caratteristiche di isolamento elettrico
- Giunzioni perfettamente impermeabilizzate.
- Ottima resistenza ai raggi UV e agli agenti atmosferici.
- Ottima impermeabilizzazione dell'intervento dopo l'applicazione.
- Completa assenza di alogeni in caso di surriscaldamento.
- Perfetta protezione dalla corrosione.

APPLICAZIONI

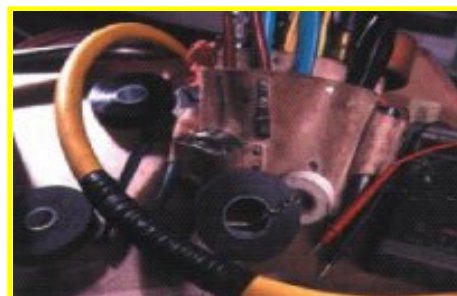
L' **AGGLOTAPE** con la sua elevata amalgamazione e allungamento copre una vasta gamma di applicazioni sia per usi generici che speciali:

- Giunzioni, terminazioni e riparazione di cavi elettrici
- Sigillature a tenuta stagna di cavi per telecomunicazioni
- Isolamento, impermeabilizzazioni e protezione di componenti elettrici
- Isolamento elettrico di cavi elettrici
- Protezione dalla corrosione di condutture metalliche
- Protezione di giunte dall'acqua salata in applicazioni marine

Insomma l'**AGGLOTAPE**, risulta essere fondamentale nella cassetta attrezzi di ogni manutentore professionista.



Esempio di utilizzo del nastro AGGLOTAPE



Esempio di utilizzo del nastro AGGLOTAPE

MODO D'IMPIEGO

Pulire le superfici dove dovete applicare **AGGLOTAPE**. Iniziate l'applicazione tenendo il nastro in trazione e facendo fare almeno due giri al nastro nel punto di partenza. Successivamente, spostarsi assicurandosi che la sovrapposizione del nastro sia almeno del 50 % rispetto alla parte del nastro già applicata. Terminato il primo strato, eseguire un'altra copertura assicurandosi che venga coperta la totalità della superficie trattata. Terminata la lavorazione tenere premuto forte il nastro nel punto finale ed eseguire uno strappo netto. Dopo aver premuto bene lungo tutta la lunghezza del nastro, è possibile consolidare le estremità con due giri di nastro isolante per elettricisti.

CARATTERISTICHE

Materiale di base:	Polisobutilene rinforzato con polietilene
Spessore:	0,5 mm
Resistenza a trazione:	2,0 MN/m ²
Allungamento alla rottura:	600 %
Temperatura di esercizio:	Da -40°C a + 90°C
Assorbimento all'acqua:	0,4 %
Corrosione elettrolitica:	Nessuna
Infiammabilità:	Non autoestinguente
Resistenza all'ozono:	Ottima
Resistenza a vapori:	Vapori d'acqua, vapori corrosivi, acidi diluiti
Resistenza a liquidi:	Mediocre ad olii, benzine, solventi.
Resistenza all'acqua:	Si
Resistenza agli agenti atmosferici:	Si
Rigidità dielettrica:	40 Kv /mm-min.
Resistività di volume:	1015 Ohm/cm-min.
Costante dielettrica:	2,5 (50 Hz)
Fattore di potenza:	0,0015 (50 Hz)
Adesività:	Autoagglomerante

MISURE DISPONIBILI

L'AGGLOTAPE viene fornito in rotoli da 10 m in due larghezze :

- Cod. 565190 Larghezza 19 mm
- Cod. 565380 Larghezza 38 mm

Confezioni:

Confezioni da 10 rotoli o multipli

Prodotto distribuito da:

INTECH-CR srl, Via Poldà 2 - BUSSOLENGO (VR) Tel. (+39) 045-6766134 Web. : www.intech-cr.com

mail: info@intech-cr.com